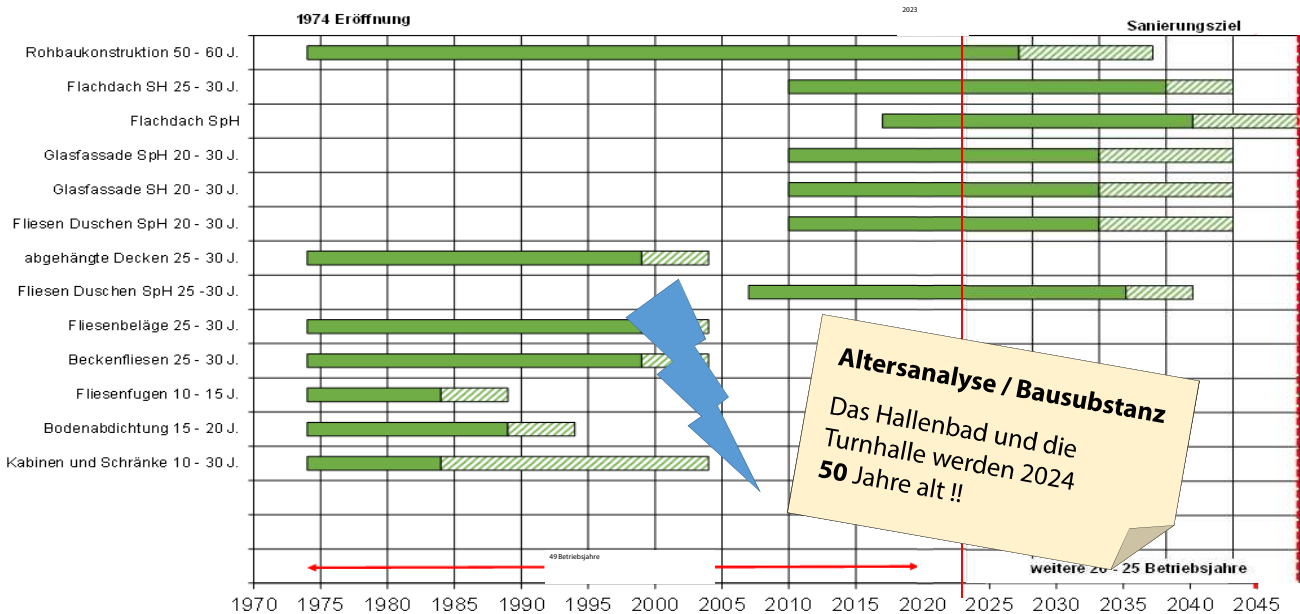
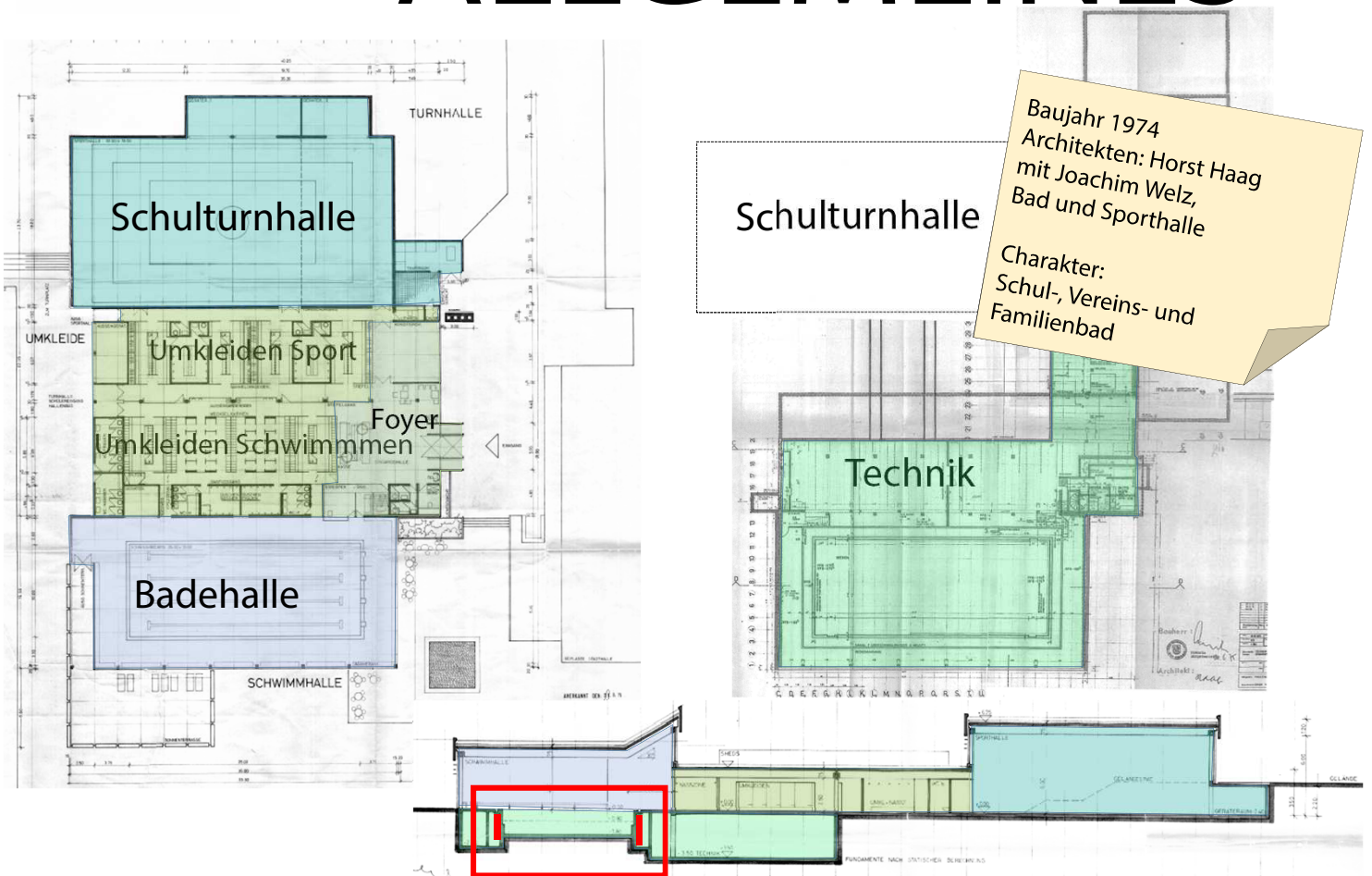


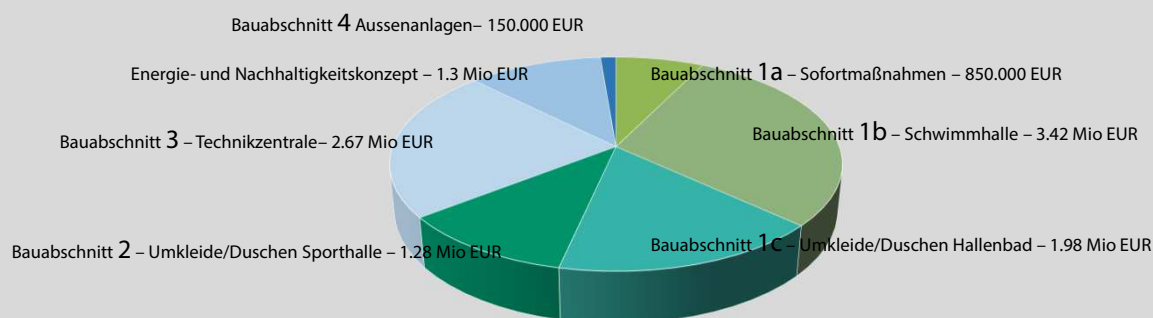
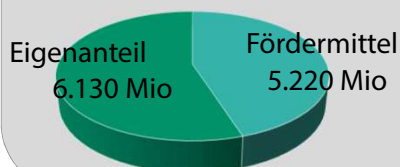
# ALLGEMEINES



# FINANZIERUNG

## Die Investition

<b>Gesamtinvestition</b>	<b>11.600.000 EUR</b>
Fördermittel	-5.220.000 EUR
<b>Kommunaler Eigenanteil</b>	<b>6.380.000 EUR</b>
Bereits erfolgte Ausgaben für Bauabschnitt 1a	-250.000 EUR
<b>Finanzbedarf kommunaler Eigenanteil</b>	<b>6.130.000 EUR</b>



Bauabschnitt 1a – Sofortmaßnahmen	850.000 EUR
Bauabschnitt 1b – Schwimmhalle	3.420.000 EUR
Bauabschnitt 1c – Umkleide/Duschen Hallenbad	1.930.000 EUR
Bauabschnitt 2 – Umkleide/Duschen Sporthalle	1.280.000 EUR
Bauabschnitt 3 – Technikzentrale	2.670.000 EUR
Energie- und Nachhaltigkeitskonzept	1.300.000 EUR
Bauabschnitt 4 – Aussenanlagen	150.000 EUR
<b>Gesamtinvestition</b>	<b>11.600.000 EUR</b>

# BAUABSCHNITTE

## Bauabschnitt 1

### Schadstoffsanierung:

Holz im Außenbereich  
Schrankabdeckungen Abriss asbesthaltig  
u. Erneuerung, Luftschadstoffmessung  
Blitzschutzreparatur/Ertüchtigung Dach

### Barrierefreiheit:

Foyer/Personalaufenthalt, Einbau Behinderten WC  
Personalaufenthaltsräume mit WC

### Arbeitsschutz/Arbeitssicherheit:

Treppen UG - Türzugänge UG, Dachaufstiege  
Bauphysik Ertüchtigung / Reparaturen Dach / Fassade

### Sicherheitsrelevante Bauteile:

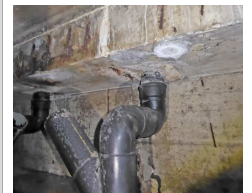
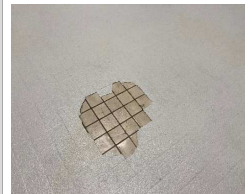
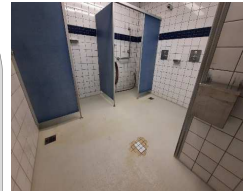
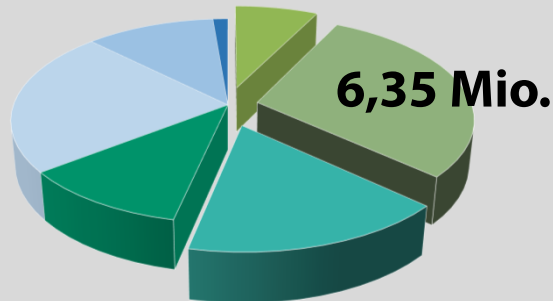
Lichtkuppeln Umkleide, Umwehung bis Dachsanierung  
Haarfangprüfung Becken Sicherung Sichtbetonwandplatten Schwimmhalle  
Korrosionsschutzmaßnahmen, Überprüfung Spannbetonbinder und  
Attikaverblendung/Fassadenplatten Sporthalle  
(Sondierung, Bauteilöffnung, Gerüst, Prüfung, Scan, etc.)

### Schwimmhalle, Becken und Bodenplatte:

Rohbau /Abbruch/Betonsanierung/Restrukturierung Becken  
Edelstahlbecken inkl. Ausstattung / Attraktionen sowie Erneuerung Kinderbecken,  
Beckenumgang / Wärmebänke  
Erneuerung abgehängte Decke, Glas-Fassade Renovierung/Anpassung  
Erneuerung Dach

### Umkleide, Duschen, WC Hallenbad inkl. Foyer

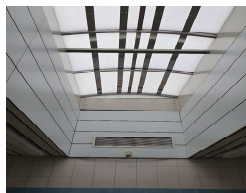
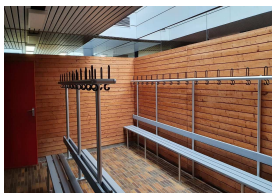
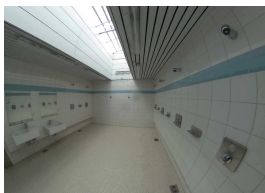
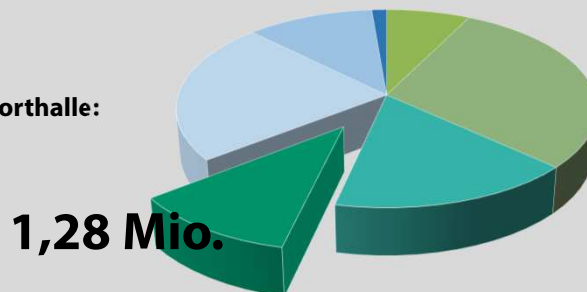
Umkleide Rückbau und Erneuerung Kabinen und Schränke  
Sanitäranlagen Rückbau und Erneuerung System/Schrankschlösser



## Bauabschnitt 2

### Sanierung Umkleiden, Duschen, WC der Sporthalle:

Abbruch, Boden, Decke, Wände  
Betonsanierung  
Erneuerung Schränke /  
Kabinen / Trennwände /  
Lehrerkabinen / Sammelumkleide  
Dusch-/Urinaltrennwände  
Einbau Behinderteneinheit  
Erneuerung Türen



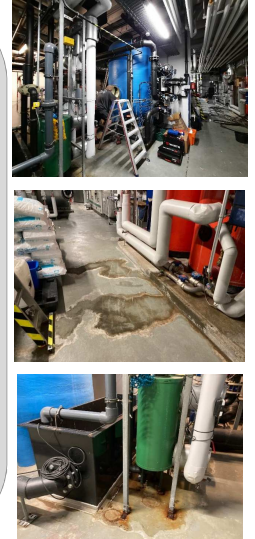
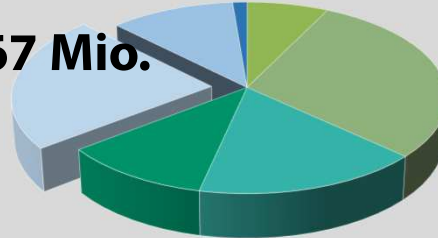
# BAUABSCHNITTE

## Bauabschnitt 3

2,67 Mio.

### Sanierung Haustechnik / Technikzentrale

- Abbruch- / Rohbaumaßnahmen
- Betonsanierung
- Brandschutzmaßnahmen
- Erneuerung der Haustechnik,
- Eliminierung fossiler Brennstoffe
- Schlosserarbeiten, Treppen, Podeste, Türen (Brandschutz)



## Bauabschnitt 4

0,15 Mio.

### Aussenanlagen

- Barrierefreie Anlage der Aussenanlagen
- Maßnahmen Starkregenschutz

